

2.9. Состояние здоровья обучающихся, меры по охране и укреплению здоровья обучающихся

Состояние здоровья обучающихся на уровне начального общего образования, меры по охране и укреплению здоровья детей МАОУ «Прогимназия № 81» в 2016 году в сравнении с 2014, 2015 годами. Паспорт здоровья Прогимназии на 20.12.2016 года (1 – 4 классы).

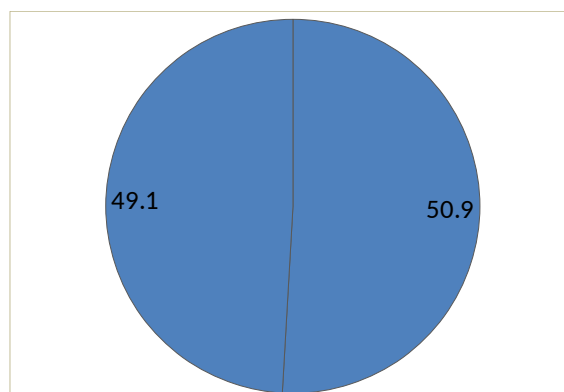
2.9.1. Количество человек:

Классы, классный руководитель	2014 - 2015	2015 – 2016 г.	2016 – 2017 г.
1 класс, Кетова И.В.	30	30	27
Колесова И.В.	-	-	31
2 класс, Таратина В.Н.	29	28	22
3 класс, Миронова Е.Ю.	32	25	-
4 класс, Касьянова О.Н.	24	32	32
Коновалова Л.В.	25	-	-
Итого	140	115	112

Из них на сегодняшний день (20.12.2016г.) **мальчиков 57 чел. (50.9%)**, **девочек 55 чел. (49.1%)**. Количество обучающихся уменьшилось из – за снижения комплектов классов.

Диаграмма № 1

«Гендерный состав учащихся в 2016 -2017 учебном году»



2.9.2. Количество дней, пропущенных по болезни / пропущено дней на 1 ребёнка

Классы, классный руководитель	2014 - 2015	2015 – 2016 г.	2016 – 2017 г.
1 класс, Кетова И.В.	73 / 2	79 / 2,6	73 / 2
Колесова И.В.	-	-	210 / 6,7
2 класс, Таратина В.Н.	129 / 4	51 / 2	85 / 3,8
3 класс, Миронова Е.Ю.	107 / 4	173 / 6	-
4 класс, Касьянова О.Н.	96 / 4	182 / 5,6	85 / 2,6
Коновалова Л.В.	103 / 4	-	-
Итого	508 / 3,6	485 / 4,0	453 / 3,7

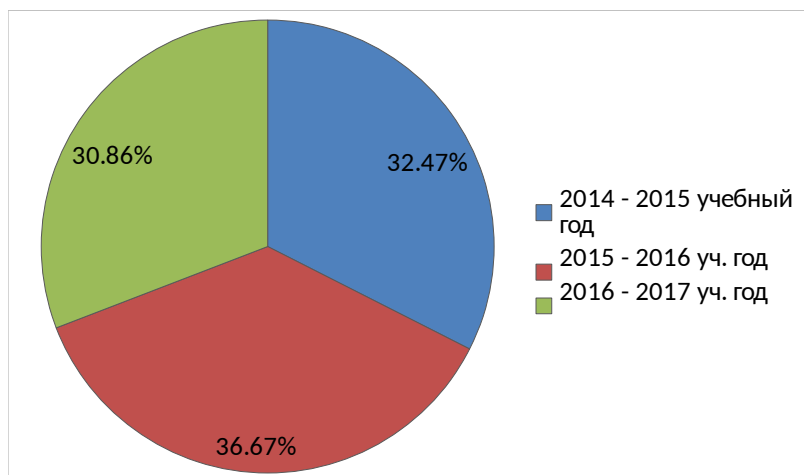
Примечание: карантин по ОРВИ и гриппу – 2014 – 2015 учебный год (3 учебных дня), 2015 – 2016 учебный год (8 учебных дней)

2.9.3. Количество детей, не болевших ни разу / индекс здоровья (%)

Классы, классный руководитель	2014 - 2015	2015 – 2016 г.	2016 – 2017 г.
1 класс, Кетова И.В	20 / 66%	20 / 66%	19/70%
Колесова И.В.	-	-	8 / 26%
2 класс, Таратина В.Н.	15 / 50%	24 / 86%	11 / 50%
3 класс, Миронова Е.Ю.	16 / 47%	9 / 36%	-
4 класс, Касьянова О.Н.	11 / 44%	18 / 57%	19 / 60%
Коновалова Л.В.	16 / 64%	-	-
Итого	78/ 54,2%	71 / 61,2%	57 / 51,5%

Диаграмма №2

«Индекс здоровья» (количество детей, не болевших ни разу)

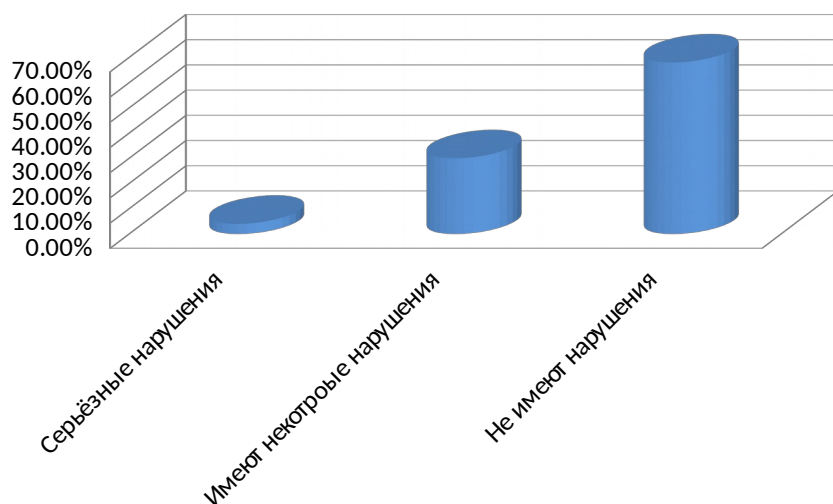


2.9.4. Группы здоровья (количество человек в %)

I	II	III	IV
4 / 13%	27 / 87%	-	-
7 / 21%	17 / 53%	6 / 18%	
8 / 29%	17 / 62%	2 / 7%	-
2 / 7%	15 / 78%	4 / 11%	1 / 4%
21 / 17,5%	76 / 70%	12 / 9%	1 / 1%

Инвалиды - 2 учащихся (организована работа по исполнению плана мероприятий, предусмотренных ИПРА ребёнка – инвалида)

Диаграмма №3
«Группы здоровья».

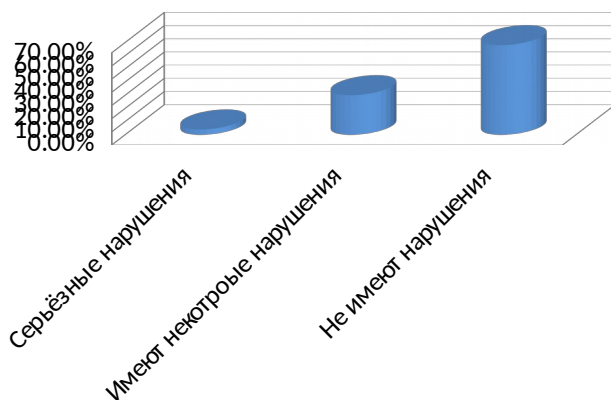


2.9.5. Физкультурные группы (кол – во человек в %)

Класс, классный руководитель	основная	подготовительная	спец. группа
1 кл., Колесова И.В.	29 / 93%	2 / 7%	-
2 кл., Касьянова О.Н.	25 / 78%	4 / 12%	3 / 9%
3 кл. - Кетова И.В.	23 / 85%	4 / 15%	-
4 кл - Таратина В.Н.	23 / 82%	3 / 11%	2 / 7%
Итого	100 / 84,5 %	13 / 11,2%	5 / 4%

Диаграмма №4

«Распределение количества учащихся по группам здоровья»



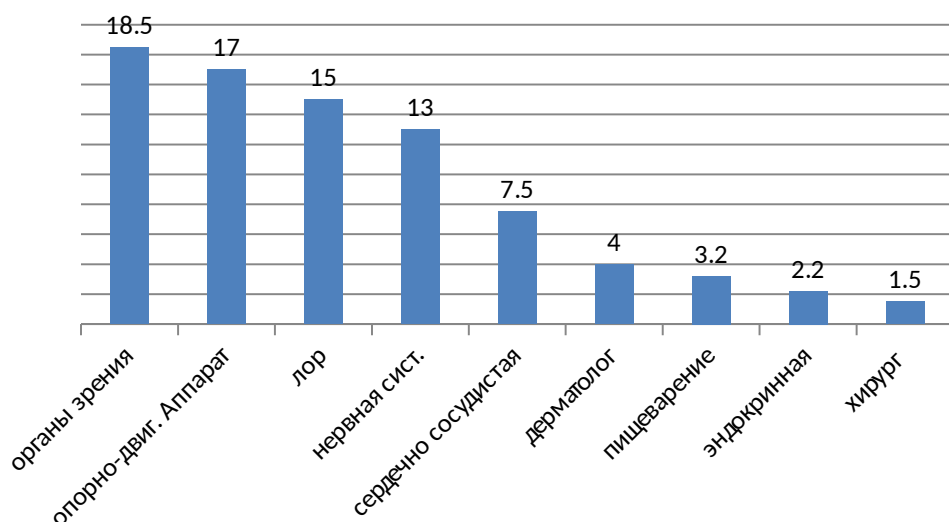
2.9.6. Виды

заболеваний

ЛОР	опорно – двиг. аппарат	органы зрения	эндокрин. система	сердечно-сосуд. сист.	органы пищевар.	нервн. система	хирург	дерматолог
1 класс 3 / 10%	7 / 23%	6 / 19%	1 / 3%	3 / 10%	1 / 3%	1 / 3%	-	2 / 6%
2 класс -	2 / 6%	4 / 12%	1 / 3%	1 / 3%	1 / 3%	2 / 6%	-	-

3 класс 8 / 29%	2 / 7%	3 / 11%	-	1 / 3%	-	5 / 18%	2 / 6%	1 / 3%
4 класс 6 / 21%	9 / 32%	9 / 32%	1 / 4%	4 / 14%	2 / 7%	7 / 25%	-	2 / 7%
17 / 15%	20 / 17%	22 / 18,5%	3 / 2,2%	9 / 7,5%	4 / 3,2%	15 / 13%	2 / 1,5%	5 / 4%

Диаграмма № 5
«Распределения количества учащихся по видам заболеваний» (в % соотношении)



Лидирующую позицию занимают заболевания органов зрения, опорно-двигательного аппарата, лор - данная тенденция сохраняется с 2013 года.

2.9.7. Антропометрия (кол – во чел. / %)

класс	Рост			Вес		
	Ниже нормы	В пределах нормы	Выше нормы	Ниже нормы	В пределах нормы	Выше нормы
1	3 / 10%	12 / 38%	16 / 52%	8 / 26 %	10 / 32 %	13 / 42%
2	-	27 / 84%	5 / 15%	-	27 / 84%	5 / 15%
3	-	27 / 100%	-	9 / 34%	-	18 / 66%
4	-	1 / 4%	21 / 96%	3 / 12%	9 / 32%	10 / 56%
	3 / 2,5%	67 / 56,5%	42 / 40,7%	20 / 18%	46 / 37, 3%	46 / 44,7%

Диаграмма № 6
«Показатели роста учащихся 1 – 4 классов» (в % соотношении)

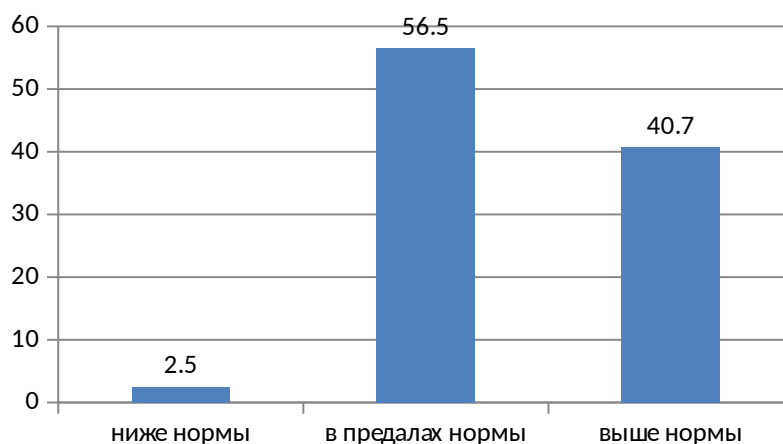
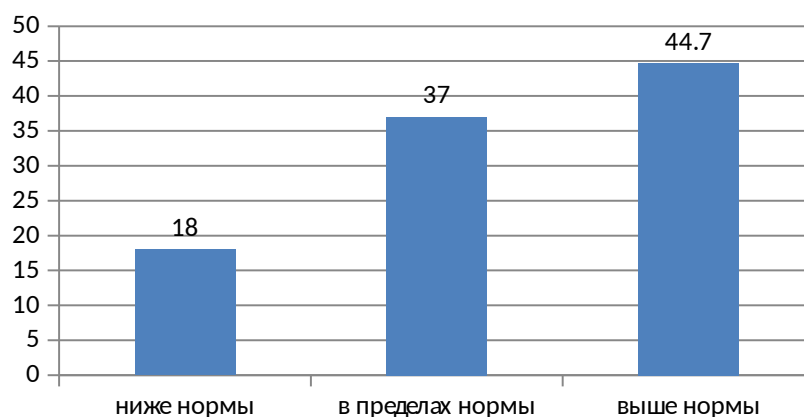


Диаграмма № 7

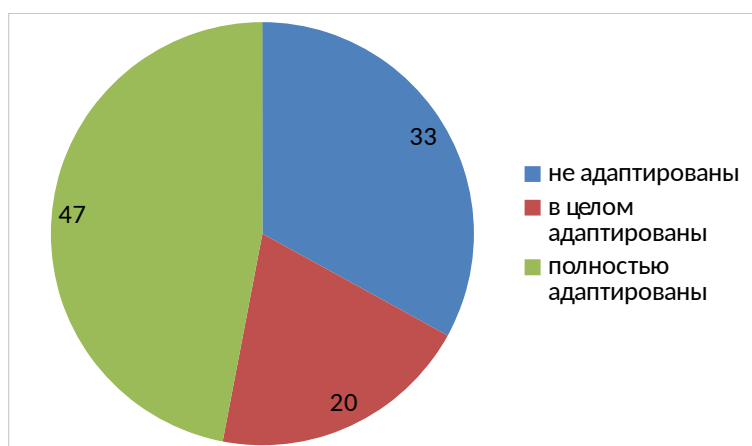
«Показатели веса учащихся 1 – 4 классов» (в % соотношении)



2.9.8. Адаптированность к условиям образовательного учреждения

Классы	Не адаптированы (повышенная утомляемость, частые перепады настроения, агрессия, невротоподобные реакции, отсутствует учебная мотивация, низкая успеваемость, частые заболевания и т.п.)	В целом адаптированы (один из признаков, перечисленных в первом столбике)	Полностью адаптированы
1	33%	20%	47%
2	-	-	100%
3	-	-	100%
4	-	11%	89%
Итого	8,2%	7,7%	84%
Из них получают квалифицированную помощь педагога - психолога			
Квалифицированная психологическая помощь оказывалась учащимся Прогимназии специалистом (педагогом – психологом) до мая 2016 года, в период с мая по декабрь 2016 должность педагога психолога в МАОУ «Прогимназия № 81» остаётся вакантным.			

«Адаптированность учащихся к условиям образовательного учреждения»

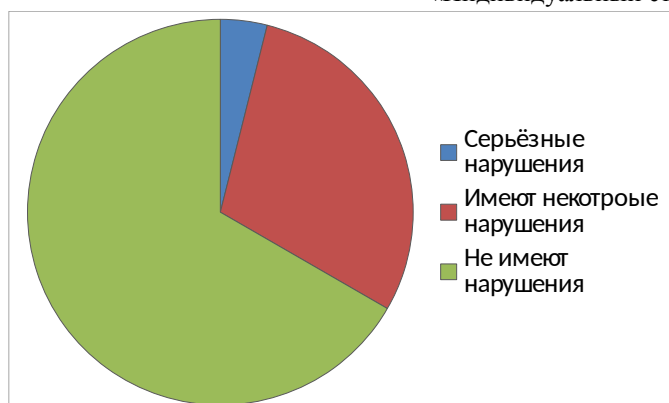


2.9.9. Индивидуальный стиль деятельности: (кол – во чел. / %):

Медлительные дети	Работают в среднем темпе	Работают в быстром темпе	Имеют признаки гиперактивности (не могут «усидеть на месте», плохо концентрируют внимание, не контролируют свои действия и т.п.)
5 / 16%	12 / 39%	8 / 26	6 / 19%
6 / 13%	22 / 68%	4 / 12%	1 / 3%
4 / 14%	16 / 60%	7 / 26%	2 / 6%
3 / 10%	16 / 79%	2 / 6 %	1 / 5 %
18 / 13,2%	66 / 61,1%	21 / 17,5%	10 / 8,2%

Леворукие дети ___ 10 чел. – 9% чел. Амбидекстры _____ - _____ чел./%

«Индивидуальный стиль деятельности учащихся».

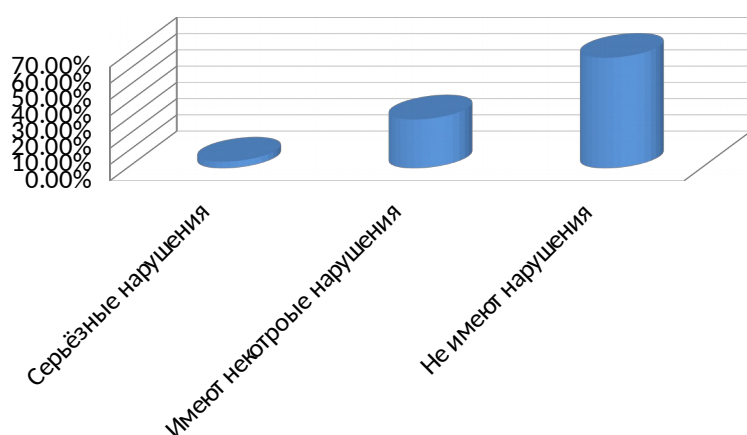


2.9.10. Имеют речевые нарушения:

Серьёзные нарушения	Имеют некоторые нарушения	Не имеют нарушений
-	5/16%	26/84%
3 / 5%	14 / 48%	15 / 47%
2 / 8 %	7 / 26%	18 / 66%
-	6 / 28%	16 / 72%
5 / 4%	32 / 30%	75 / 68%
Из них получают квалифицированную помощь учителя - логопеда		
100%		

Диаграмма №10

«Количественный состав детей, имеющих речевые нарушения»



Состояние здоровья воспитанников на уровне дошкольного образования, меры по охране и укреплению здоровья детей МАОУ «Прогимназия № 81» в 2016 году в сравнении с 2014, 2015 годами.

Паспорт здоровья Прогимназии на 20.12.2016 года (дошкольные группы № 1-10).

2.9.1 Количество человек:

Дошкольная группа, воспитатель	2014 – 2015 уч. год	2015 – 2016 уч. год	2016 – 2017 уч. год
Группа раннего возраста № 1-а	-	-	25
Группа раннего возраста № 1-б	-	-	25
Младшая дошкольная группа № 2-а	-	23	22
Младшая дошкольная группа № 2-б	-	24	20
Младшая дошкольная группа № 3	-	23	27
Младшая дошкольная группа № 4	-	24	25
Средняя группа № 5	22	31	30
Старшая группа № 6	30	27	27
Старшая группа № 9	24	26	25
Старшая группа № 10	30	30	28
Подготовительная группа № 7	29	30	32

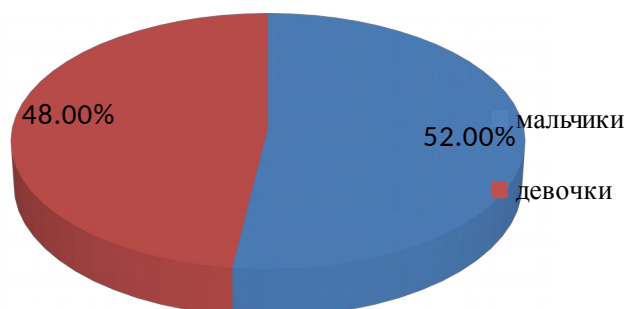
Подготовительная группа № 8	30	29	30
Итого	165	267	316

Из них на сегодняшний день (20.12.2016г.) **мальчиков 164 чел. (52%)**, **девочек 152 чел. (48%)**. Количество воспитанников увеличилось из-за снижения комплектов классов.

Диаграмма № 1

«Гендерный состав воспитанников в 2016 -2017 учебном году»

Гендерный состав воспитанников за 2016 - 2017 учебный год



2.9.2. Количество дней, пропущенных по болезни / пропущено дней на 1 ребёнка

Дошкольная группа, воспитатель	2014 – 2015 уч. год	2015 – 2016 уч. год	2016 – 2017 уч. год	Всего
Группа раннего возраста № 1-а	-	-	400/16	400/16
Группа раннего возраста № 1-б	-	-	259/10	259/10
Младшая дошкольная группа № 2-а	-	800/ 34	240/11	1040/ 45
Младшая дошкольная группа № 2-б	-	516/ 21	192/10	708/ 31
Младшая дошкольная группа № 3	-	635/ 27	260/10	895/37
Младшая дошкольная группа № 4	-	873/ 24	243/9	1116/33
Средняя группа № 5	496/ 20	515/ 16	147/5	1158/41
Старшая группа № 6	402/ 13	377/ 16	149/5	928/ 34
Старшая группа № 9	398/ 28	374/ 14	146/6	918/ 48
Старшая группа № 10	405/ 13	491/ 16	193/7	1089/ 36
Подготовительная группа № 7	371/ 13	365/ 12	170/5	906/30
Подготовительная группа № 8	318/10	291/ 9	163/5	772/24
Итого	2390/97	5237/189	2562/99	10189/385

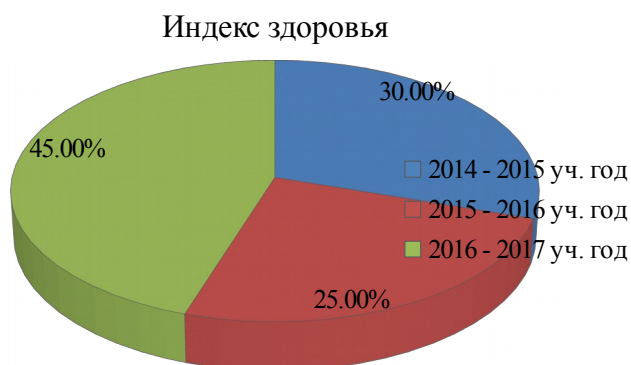
Примечание: карантин по ОРВИ и гриппу – 2015 – 2016 учебный год.

2.9.3. Количество детей, не болевших ни разу / индекс здоровья (%)

Дошкольная группа, воспитатель	2014 – 2015 уч. год	2015 – 2016 уч. год	2016 – 2017 уч. год
Группа раннего возраста № 1-а	-	-	0/0%
Группа раннего возраста № 1-б	-	-	0/0%
Младшая дошкольная группа № 2-а	-	0/ 0%	0/0%
Младшая дошкольная группа № 2-б	-	0/ 0%	1/5%
Младшая дошкольная группа № 3	-	0/ 0%	0/0%
Младшая дошкольная группа № 4	-	0/ 0%	0/0%
Средняя группа № 5	0/ 0%	3/ 1%	12/40%
Старшая группа № 6	3/ 13%	4/ 15%	5/19%
Старшая группа № 9	2/ 8%	2/ 8%	4/16%
Старшая группа № 10	1/ 1%	1/ 1%	2/7%
Подготовительная группа № 7	1/ 1%	1/ 1%	2/6%
Подготовительная группа № 8	3/ 10%	3/ 10%	3/10%
Итого	10/ 6%	14/ 5%	29/ 9%

Диаграмма №2

«Индекс здоровья» (количество детей, не болевших ни разу)

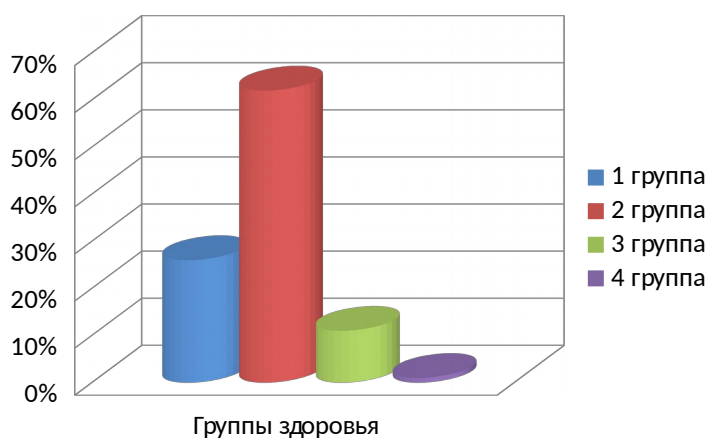


2.9.4. Группы здоровья (количество человек в %)

Дошкольная группа	I	II	III	IV
Группа раннего возраста № 1-а	6/ 24%	18 / 72%	1/4%	-
Группа раннего возраста № 1-б	7 / 28%	17/68%	1/4%	-
Младшая дошкольная группа № 2-а	5/ 23%	14 / 63%	3 / 14%	-
Младшая дошкольная группа № 2-б	7/ 35%	13 / 65%	-	-
Младшая дошкольная группа № 3	8/ 30%	16 / 59%	3 /11%	-
Младшая дошкольная группа № 4	3 / 12%	19 / 76%	3 / 12%	-
Средняя группа № 5	3 / 10%	19 / 63%	8 / 27%	-
Старшая группа № 6	14 / 56%	10 / 37%	3 / 12%	-
Старшая группа № 9	9 / 36%	13 / 52%	3 / 12%	-
Старшая группа № 10	7 / 25%	18 / 64%	3/ 11%	-
Подготовительная группа № 7	4/ 13%	21 / 66%	6 / 18%	1/3%
Подготовительная группа № 8	8 / 56%	19 / 64%	3 / 10%	-
	81/26%	197/62%	37/11%	

Инвалиды - 1 воспитанник

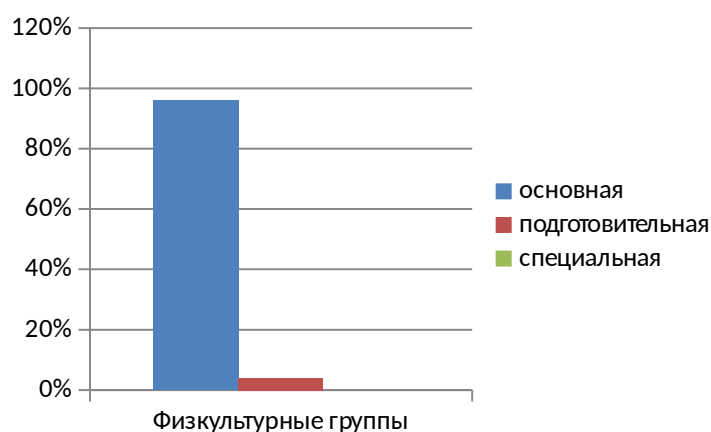
Диаграмма №3
«Группы здоровья».



2.9.5. Физкультурные группы (кол – во человек в %)

Дошкольная группа	основная	подготовительная	спец. группа
Группа раннего возраста № 1-а	24/ 96%	1/ 4%	-
Группа раннего возраста № 1-б	25/ 100%	-	-
Младшая дошкольная группа № 2-а	22/ 100%	-	-
Младшая дошкольная группа № 2-б	19/ 95%	1/ 5%	-
Младшая дошкольная группа № 3	26/ 96%	1/ 4%	-
Младшая дошкольная группа № 4	24/ 96%	1/ 4%	-
Средняя группа № 5	28/ 93%	2/ 7%	-
Старшая группа № 6	25/ 93%	2/ 7%	-
Старшая группа № 9	24/ 96%	1/ 4%	-
Старшая группа № 10	27/ 96%	1/ 4%	-
Подготовительная группа № 7	28/ 87%	4/ 13%	-
Подготовительная группа № 8	30/ 100%	-	-
Итого	302/ 96%	14/ 4%	0%

Диаграмма №4
«Распределение количества учащихся по группам здоровья»



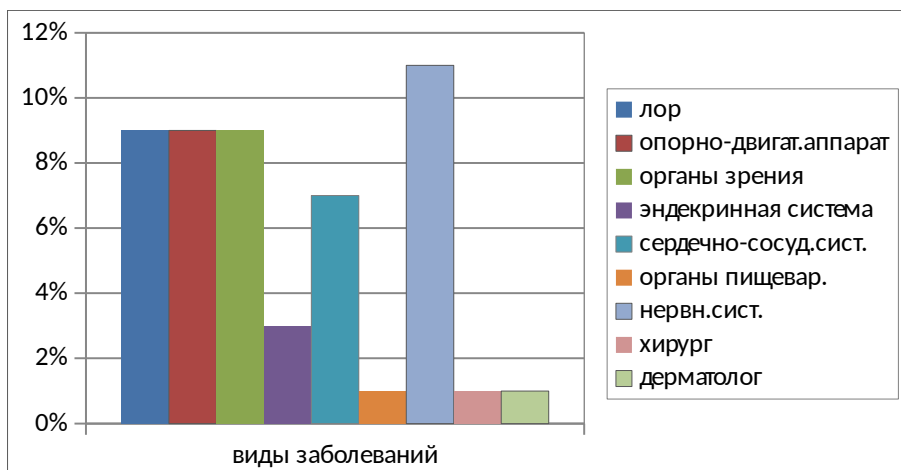
2.9.6. Виды заболеваний

Дошкольная группа	лор	опорно – двиг. аппарат	органы зрения	эндокрин. система	сердечно- сосуд. сист.	органы пищевар.	нервная система	хирург	дерматолог
Группа раннего возраста № 1-а	-	2/ 8%	-	1/ 24%	2/8%	-	4/ 16%	-	-
Группа раннего возраста № 1-б	-	4/ 18%	1/ 4%	-	1/ 4%	-	1/ 4%	-	-
Младшая дошкольная группа № 2-а	1/ 2%	5/ 23%	-	-	-	-	8/ 36%	-	-
Младшая дошкольная группа № 2-б	1/ 5%	1/ 5%	-	1/ 5%	1/ 5%	1/ 5%	1/ 5%	-	-
Младшая дошкольная группа № 3	3/ 11%	5/ 18%	2/ 8%	-	8/ 30%	-	6/ 23%	-	-
Младшая дошкольная группа № 4	5/ 20%	3/ 12%	-	3/ 12%	2/ 8%	-	6/ 24%	-	-
Средняя группа № 5	7/ 24%	3/ 10%	-	2/ 7%	2/ 7%	1/ 3%	4/ 14%	-	-
Старшая группа № 6	1/ 4%	-	1/ 4%	-	4/ 15%	-	1/ 4%	-	-
Старшая группа № 9	3/ 12%	-	-	-	1/ 4%	-	1/ 4%	-	-
Старшая группа № 10	3/ 11%	-	2/ 8%	-	-	-	1/ 4%	1/ 4%	2/ 8%
Подготовительная группа № 7	-	-	3/ 9%	1/ 3%	-	-	1/3%	3/ 9%	-
Подготовительная группа № 8	6/ 18%	5/ 15%	1/3%	1/3%	1/ 3%	-	2/6%	-	-
Итого	30/	28/	28/ 9%	9/ 3%	22/ 7%	2/ 1%	36/	4/ 1%	2/ 1%

	9%	9%				11%		
--	----	----	--	--	--	-----	--	--

Лидирующую позицию занимают заболевания нервной системы, органов зрения, опорно-двигательного аппарата, лор - данная тенденция сохраняется с 2013 года.

Диаграмма № 5
«Распределения количества воспитанников по видам заболеваний»
(в % соотношении)



2.9.7. Антропометрия (кол – во чел. / %)

Дошкольная группа	Рост			Вес		
	Ниже нормы	В пределах нормы	Выше нормы	Ниже нормы	В пределах нормы	Выше нормы
Группа раннего возраста № 1-а	-	23/ 92%	2/ 8%	-	23/ 92%	2/ 8%
Группа раннего возраста № 1-б	-	25/ 100%	-	-	25/ 100%	-
Младшая дошкольная группа № 2-а	-	22/ 100%	-	-	22/ 100%	-
Младшая дошкольная группа № 2-б	-	20/ 100%	-	-	20/ 100%	-
Младшая дошкольная группа № 3	2/ 8%	24/ 88%	1/ 4%	2/ 8%	24/ 88%	1/ 4%
Младшая дошкольная группа № 4	3/ 12%	21/ 84%	1/ 4%	3/ 12%	21/ 84%	1/ 4%
Средняя группа № 5	2/ 7%	28/ 93%	-	2/ 7%	28/ 93%	-
Старшая группа № 6	-	27/ 100%	-	-	27/ 100%	-
Старшая группа № 9	2/ 8%	21/ 84%	2/ 8%	3/ 12%	21/ 84%	1/ 4%
Старшая группа № 10	1/ 4%	19/ 71%	8/ 25%	-	25/ 89%	3/ 11%
Подготовительная группа № 7	-	32/ 100%	-	-	32/ 100%	-
Подготовительная группа № 8	-	30/ 100%	-	-	30/ 100%	-
Итого	10/ 3%	292/	14/ 4%	8/ 3%	302/	6/ 2%

		93%			95%	
--	--	------------	--	--	------------	--

Диаграмма № 6
«Показатели роста и веса воспитанников» (в % соотношении)



2.9.8. Адаптированность к условиям образовательного учреждения

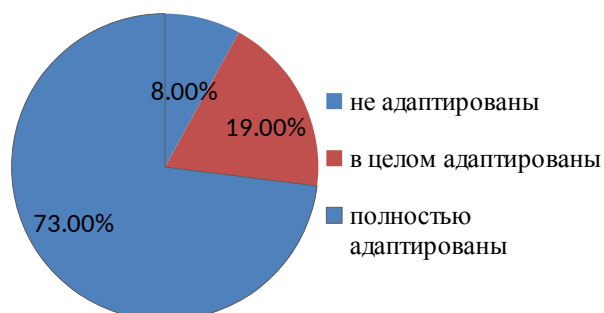
Дошкольная группа	Не адаптированы (повышенная утомляемость, частые перепады настроения, агрессия, невротоподобные реакции, отсутствует учебная мотивация низкая успеваемость, частые заболевания и т.п.)	В целом адаптированы (один из признаков, перечисленных в первом столбике)	Полностью адаптированы
Группа раннего возраста № 1-а	-	12/ 48%	13/ 52%
Группа раннего возраста № 1-б	3/ 12%	10/ 40%	12/ 48%
Младшая дошкольная группа № 2-а	-	16/ 73%	6/ 27%
Младшая дошкольная группа № 2-б	-	8/ 40%	12/ 60%
Младшая дошкольная группа № 3	1/ 4%	9/ 33%	17/ 63%
Младшая дошкольная группа № 4	2/ 8%	5/ 25%	18/ 72%
Средняя группа № 5	-	5/ 17%	25/ 83%
Старшая группа № 6	-	7/ 23%	20/ 77%
Старшая группа № 9	-	6/ 24%	19/ 76%
Старшая группа № 10	-	2/ 7%	26/ 93%
Подготовительная группа № 7	-	-	32/ 100%
Подготовительная группа № 8	-	-	30/ 100%
Итого			
	Из них получают квалифицированную помощь педагога - психолога		
Квалифицированная психологическая помощь оказывалась воспитанникам Прогимназии специалистом (педагогом – психологом) до мая 2016 года, в период с мая по декабрь 2016 должность педагога психолога в МАОУ «Прогимназия № 81»			

остаётся вакантным.

Диаграмма № 7

«Адаптированность воспитанников к условиям образовательного учреждения»

Адаптированность к условиям образовательного учреждения



2.9.9. Индивидуальный стиль деятельности: (кол – во чел. / %):

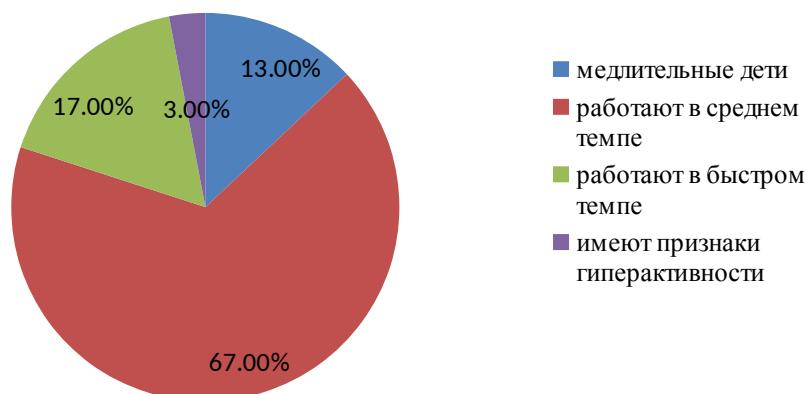
Дошкольная группа	Медлительные дети	Работают в среднем темпе	Работают в быстром темпе	Имеют признаки гиперактивности (не могут «усидеть на месте», плохо концентрируют внимание, не контролируют свои действия и т.п.)
Группа раннего возраста № 1-а	3/ 12%	17/ 68%	5/ 20%	-
Группа раннего возраста № 1-б	2/ 8%	21/ 84%	2/ 8%	-
Младшая дошкольная группа № 2-а	2/ 9%	11/ 50%	6/ 27%	3/ 14%
Младшая дошкольная группа № 2-б	3/ 15%	10/ 50%	7/ 35%	-
Младшая дошкольная группа № 3	3/ 11%	17/ 63%	5/ 18%	2/ 8%
Младшая дошкольная группа № 4	2/ 8%	20/ 80%	2/ 8%	1/ 4%
Средняя группа № 5	3/ 10%	25/ 83%	2/ 7%	-
Старшая группа № 6	9/ 33%	17/ 63%	-	1/ 19%
Старшая группа № 9	3/ 12%	20/ 80%	1/ 4%	1/ 4%
Старшая группа № 10	5/ 18%	15/ 54%	8/ 28%	-
Подготовительная группа № 7	2/ 6%	19/ 60%	10/ 31%	1/ 3%
Подготовительная группа № 8	4/ 13%	21/ 70%	4/ 13%	1/ 3%
Итого	41/ 13%	213/ 67%	53/ 17%	9/ 3%

Леворукие дети 11 чел. – 3% чел. Амбидекстры чел./%

Диаграмма № 8

«Индивидуальный стиль деятельности воспитанников».

Индивидуальный стиль деятельности

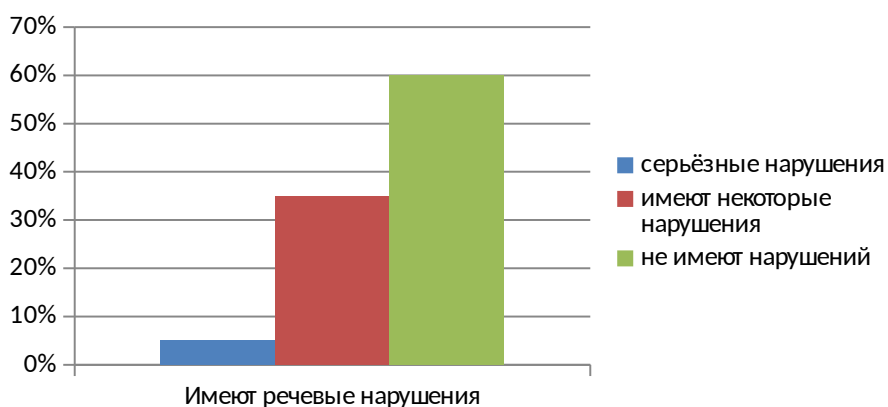


2.9.10. Имеют речевые нарушения:

Дошкольная группа	Серьёзные нарушения	Имеют некоторые нарушения	Не имеют нарушений
Группа раннего возраста № 1-а	-	-	-
Группа раннего возраста № 1-б	-	-	-
Младшая дошкольная группа № 2-а	3/14%	2/ 9%	17/ 77%
Младшая дошкольная группа № 2-б	-	3/ 15%	17/ 85%
Младшая дошкольная группа № 3	1/ 4%	12/ 44%	14/ 52%
Младшая дошкольная группа № 4	2/ 8%	19/ 76%	4/ 16%
Средняя группа № 5	2/ 7%	5/ 17%	23/76%
Старшая группа № 6	1/ 4%	21/ 77%	5/ 19%
Старшая группа № 9	1/ 4%	21/ 4%	3/ 12%
Старшая группа № 10	-	2/ 7%	26/ 93%
Подготовительная группа № 7	3/ 9%	7/ 22%	22/ 69%
Подготовительная группа № 8	-	2/ 7%	28/ 93%
Итого	13/ 5%	94/ 35%	159/ 60%
	Из них получают квалифицированную помощь учителя - логопеда		
	0%		

Диаграмма № 9

«Количественный состав детей, имеющих речевые нарушения»



Как видно из материалов, представленных в публичном докладе директора за 2016 год, в МАОУ «Прогимназия № 81» осуществляется систематический мониторинг состояния здоровья обучающихся на уровнях дошкольного и начального общего образования. Анализ показателей здоровья обучающихся за 2016 год говорит об эффективной работе педагогического коллектива МАОУ «Прогимназия № 81» по сохранению и укреплению здоровья воспитанников и обучающихся – в 2016 году нам удалось стабилизировать заболеваемость детей, количество пропущенных дней по болезни одним ребёнком не превышает показатели 2015 года и 2014 года.